

autokitchen

One software for all interiors

Resumen de mejoras funcionales: versión 23



Este año en autokitchen® 23, entre las numerosas mejoras destacamos las siguientes de carácter general:

- **NUEVA IMAGEN:** Se ha actualizado completamente la imagen del programa, desde el diseño de la interfaz del programa hasta el propio instalador.
 - **ACTUALIZACIÓN DE CATÁLOGO:** Se expanden aún más los catálogos con nuevos materiales de Xtone by Porcelanosa, Top Form, Dekton, Cosentino, Alvic. También se han añadido nuevos electrodomésticos de Frecan, Viking, Bora, Bertazzoni, GE, Haube y Neff.
 - **PASEOS VIRTUALES:** Se genera un modelo virtual de la cocina que se sube a la nube y se puede compartir mediante un enlace. Los clientes podrán pasear por los diseños desde cualquier dispositivo, incluidas gafas de Realidad Virtual.
 - **IMPRESIÓN:** Añadidas nuevas herramientas que simplifican la personalización de los planos. Aumenta la calidad de éstos y les da una imagen más profesional.
 - **RENDER:** Ahora, el programa permite seguir trabajando mientras se realiza un render. Mejoras en la edición de la luz de los focos. Visualización previa de los materiales de encimera con el tamaño de la plancha completa.
 - **TRABAJO EN RED:** Ya no hacen falta derechos de administrador para ejecutar el programa. Se ha añadido una opción para bloquear los ficheros cuando se trabaja en red compartiendo archivos y así evitar la pérdida de información.
 - **ESCANER 3D:** Importación de una habitación desde un escaneado 3D en formato EDIGRAPH (.egi). En este formato se pueden importar paredes, puertas, ventanas, instalaciones de fontanería con llaves de agua y desagües, electricidad con enchufe, interruptor, salida de cables, etc.
-

Éstas son las principales mejoras incluidas en la versión 23 de autokitchen®:

Actualización de catálogos.

- Nuevas colaboraciones añadidas al catálogo de fabricantes:

Xtone: Piedra natural para materiales de arquitectura y encimeras.

XTONE

Neff: Electrodomésticos.



- Actualización de los catálogos:

Nuevos **electrodomésticos** de Frecan, GE, Viking, Haube, Bora y, Bertazzoni.

BORA



FRECAN



Nuevos **materiales** de Top Form, Dekton, Cosentino y Alvic.



DEKTON®



COSENTINO®



Nuevos **accesorios** de Cancio.

CANCIO

Actualización de **accesorios** y **materiales de armarios**.

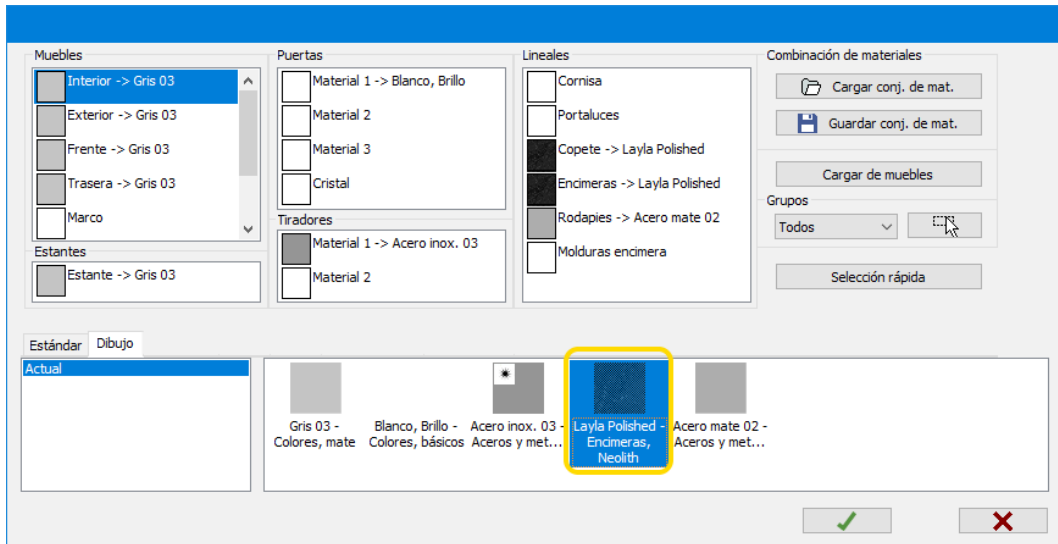
Nuevos **modelos de puerta** enmarcada y con tirador uñero integrado.



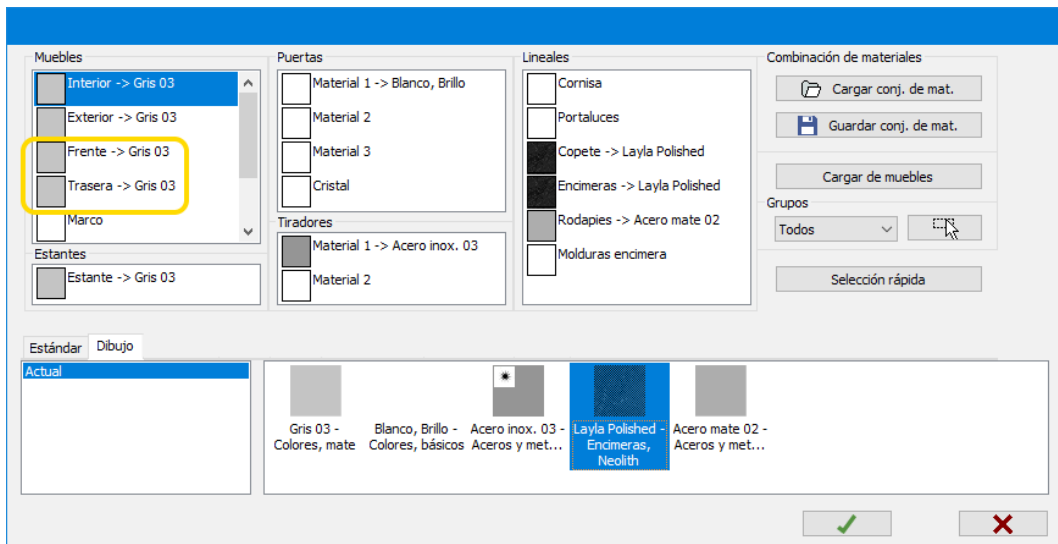
- Además, se han introducido y revisado nuevas referencias en ventanas de arquitectura, materiales de arquitectura (papel pintado), accesorios, y materiales para muebles y accesorios en los apartados de telas, metales y varios.

Materiales y acabados

- Mejorada la visualización previa del material. Ahora al hacer doble click se muestra el material en alta resolución con tamaño de plancha entera en lugar de una miniatura. De esta manera se mejora la previsualización del material en encimeras de piedra y algunas maderas.
- Se ha modificado la forma en la que se lista el nombre de los materiales para que se vea la categoría además del nombre.



- Se añade la opción de definir el material del canto frontal y de la trasera. En el diálogo de materiales de muebles se añaden estas dos opciones. Se definen estas capas en todos los catálogos.



Interfaz

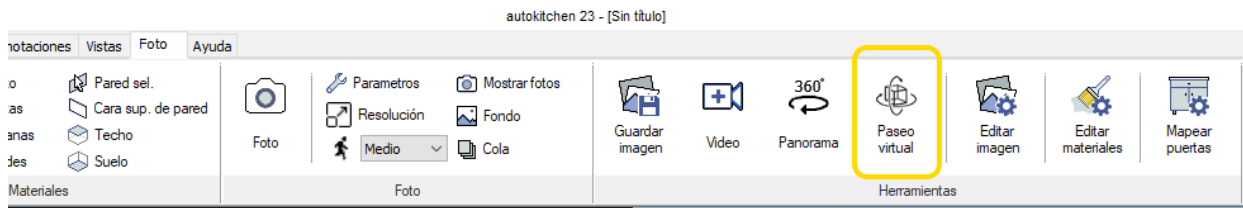
- Se han actualizado todos los iconos de los programas: **autokitchen®**, editor de catálogos, editor de accesorios, personalizador y estimate.



- Se ha hecho una revisión de los textos de las barras y de los tooltips.

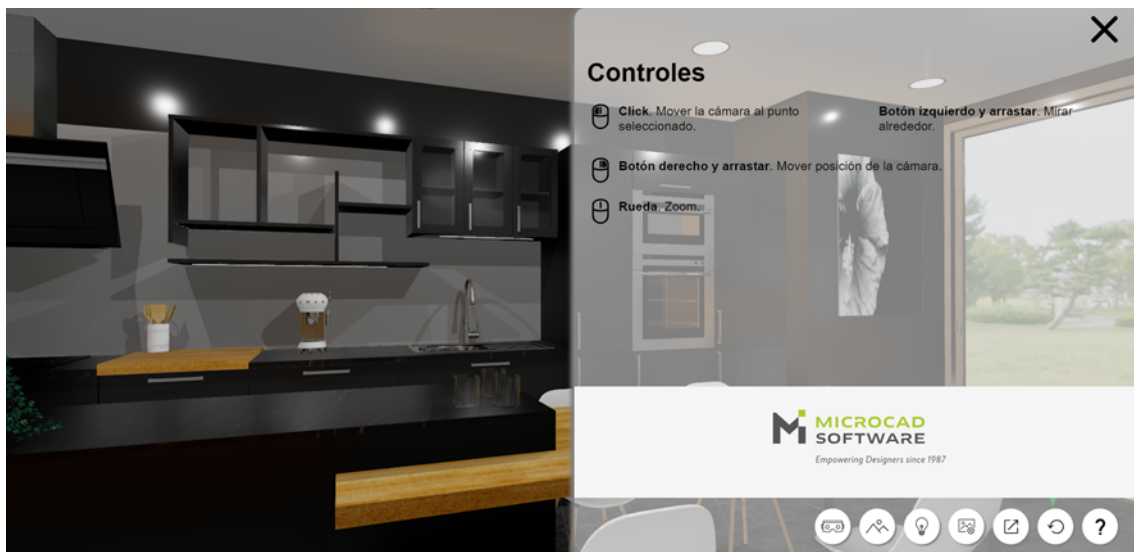
Paseo Virtual

- Nuevo comando para generar un *Paseo virtual*:



Se ha añadido una nueva opción a su suscripción, *Paseo virtual*, que se puede gestionar desde el espacio *Mi nube*.

Genera y sube un fichero a la nube, que podrá ver desde cualquier navegador web.



Arquitectura

- Al crear una combinación de revestimientos nueva se le asigna un valor por defecto de 25cm, 250mm o 10i, según el idioma. Anteriormente, los valores por defecto de tamaño de azulejo (ancho y alto) eran 0 y el usuario tenía que asegurarse de cambiarlo o no salía nada.
- Revisadas las paredes para eliminar en planta la línea en la unión de los tabiques con paredes las exteriores.
- Añadidos tooltips a la barra de inserción de pilar (insertar en punto, pared, rotar...)
- En el menú de accesorios de arquitectura se han añadido las opciones de:

Desplazar distancia con las flechas roja y azul.

Rotar.

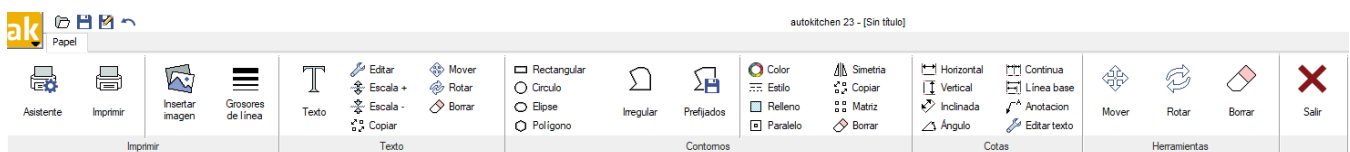
Copiar.



- El menú desplegable del botón derecho solo muestra las opciones posibles.

Impresión

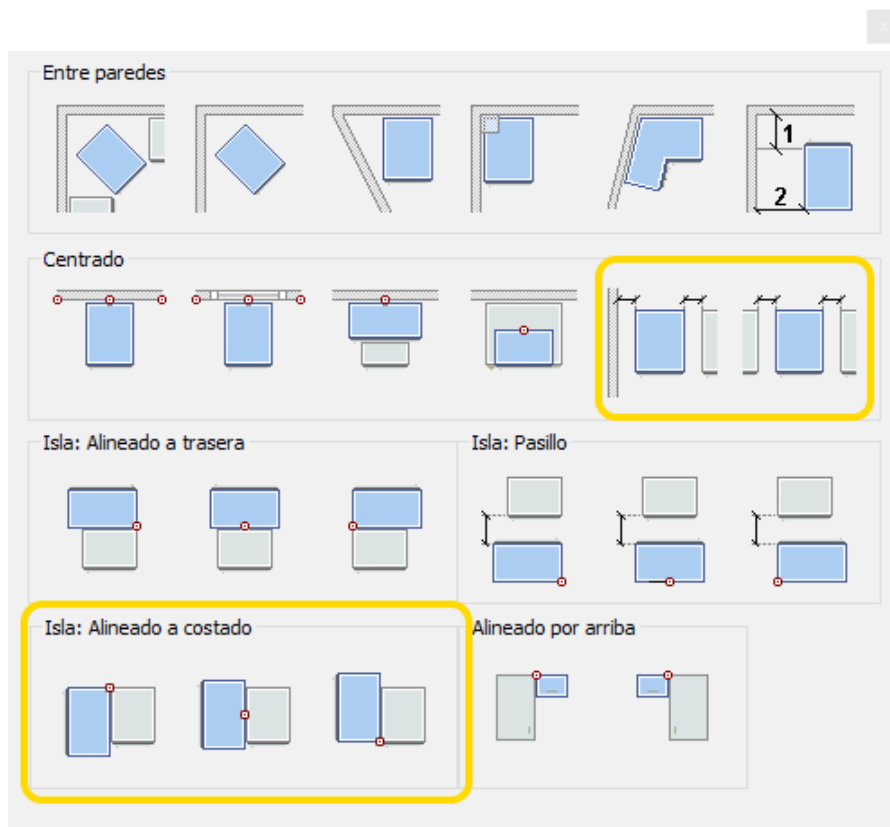
- Menú superior con una solapa específica que se muestra cuando se cambia a Espacio papel con las opciones disponibles (igual que ocurre con los alzados).



- Añadido formato .png al comando "Insertar imagen" en Espacio papel.
- Añadidas nuevas opciones al diálogo de configuración de colores para Espacio papel: textos, cotas, contornos, líneas...
- El diálogo de Grosos de línea muestra ahora el nombre de la configuración cargada.
- Añadidas nuevas opciones al diálogo de Grosos de línea para el Espacio papel: textos, cotas, contornos, líneas (menos el recuadro de los viewport que tiene grosor fijo).

Muebles

- Inserciones especiales de isla: Mueble con la trasera pegada al costado de un mueble, alineado adelante, atrás o centrado.
- Inserciones especiales centrado:
 - Mueble centrado entre pared y mueble.
 - Mueble centrado entre dos muebles.



Lineales

- Moldura desde una forma. Posibilidad de extruir un contorno a lo largo de un camino para crear una moldura.
- Añadido el comando "Barra" a la solapa de encimera y lineales. Especialmente útil en la versión de **autokitchen®** para cocinas industriales.



Listado de piezas

- En el listado de piezas, añadida nueva opción para rotar el tablero de cada tipo de pieza.

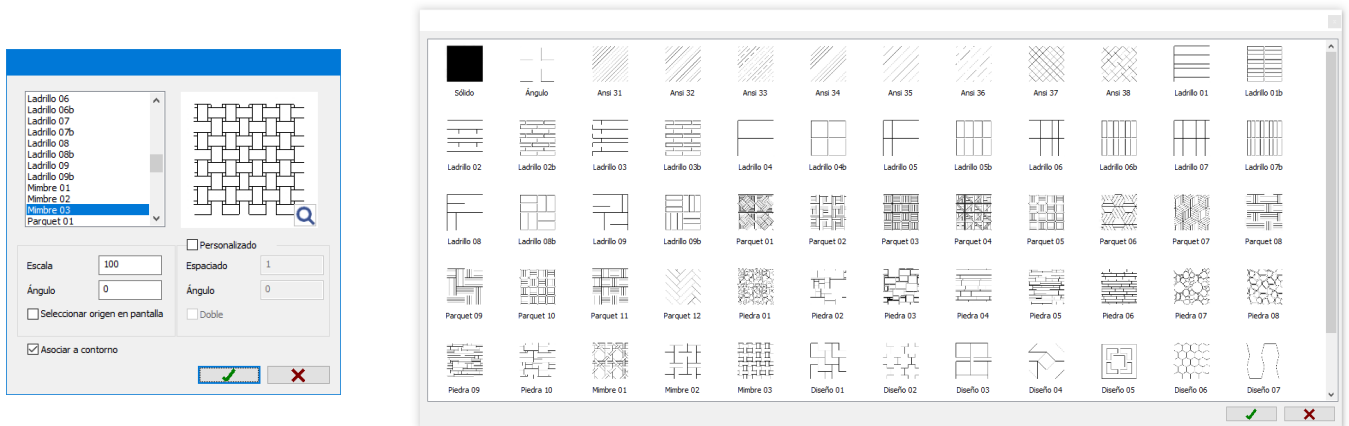
Linea	Nº.	Mueble	Nombre	X	Y	Z	Material	Referencia	Puera int.	Duela ext.	Rec. Y	Rec. Y	Doble rec.
MUEBLE COMPLETO													
1	9	C8FG260D	Mueble columna frigorifico	61	225	58							
1.1			Casco: Lateral	58	225	1.6	Gris 03						
1.2			Casco: Lateral	58	225	1.6	Gris 03						
1.3			Casco: Trasera	57.8	221.8	0.4							
1.4			Casco: Superior	57.8	58	1.6	Gris 03						
1.5			Casco: Inferior	57.8	58	1.6	Gris 03						
1.6			M.Recto 1-080mm	60.4	144.4	2	Viva - Casting At First Light						
1.7			Puerta: M.Recto 1-080mm	60.4	79.4	2	Viva - Casting At First Light						
1.8			Tirador: Tirador de barra 001	24.4	3.6	1.2	Metal 05						
MUEBLE COMPLETO													
2	8	C8FG260D	Mueble columna frigorifico	76	225	58							
2.1			Casco: Lateral	58	225	1.6	Gris 03						
2.2			Casco: Lateral	58	225	1.6	Gris 03						
2.3			Casco: Trasera	72.8	221.8	0.4							
2.4			Casco: Superior	72.8	58	1.6	Gris 03						
2.5			Casco: Inferior	72.8	58	1.6	Gris 03						
2.6			M.Recto 1-080mm	75.4	144.4	2	Viva - Casting At First Light						
2.7			Puerta: M.Recto 1-080mm	75.4	79.4	2	Viva - Casting At First Light						
2.8			Tirador: Tirador de barra 001	24.4	3.6	1.2	Metal 05						

Piezas	Rotado
Lateral	<input type="checkbox"/>
Superior	<input type="checkbox"/>
Inferior	<input type="checkbox"/>
Trasera	<input type="checkbox"/>
Estante fijo	<input type="checkbox"/>
Estante	<input type="checkbox"/>
Marco: Stile izquierdo	<input type="checkbox"/>
Marco: Stile derecho	<input type="checkbox"/>
Marco: Rail superior	<input type="checkbox"/>
Marco: Rail inferior	<input type="checkbox"/>
Marco: Divisor horizontal	<input type="checkbox"/>
Marco: Divisor vertical	<input type="checkbox"/>

- Exportación de piezas en formato Biesse.

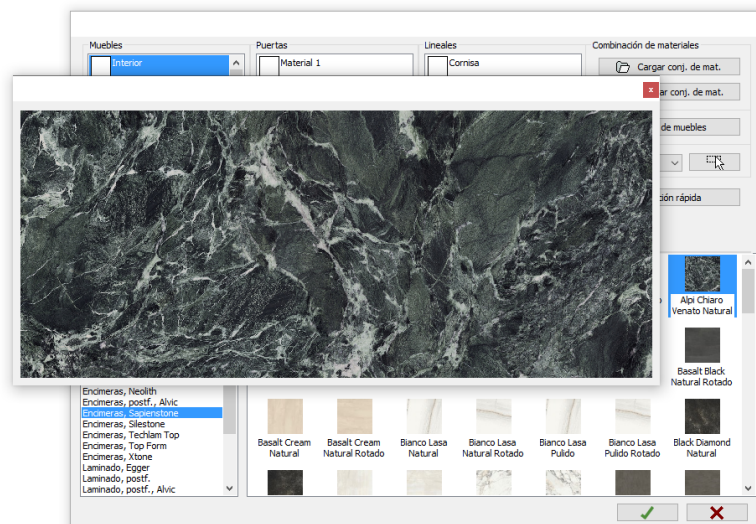
Contornos

- Añadida a los contornos cerrados la opción de relleno con una trama (hatch):
- Al pulsar en relleno se abre un nuevo diálogo con más de 50 patrones disponibles con escala y ángulo personalizable. Están agrupados en Ansi (rallas), Diseño, Ladrillo, Mimbre, Parquet y Piedra. Además, hay una opción de relleno sólido para un color como hasta ahora y un rallado personalizable (con control del espaciado entre líneas, ángulo y opción de cuadrados).



Render

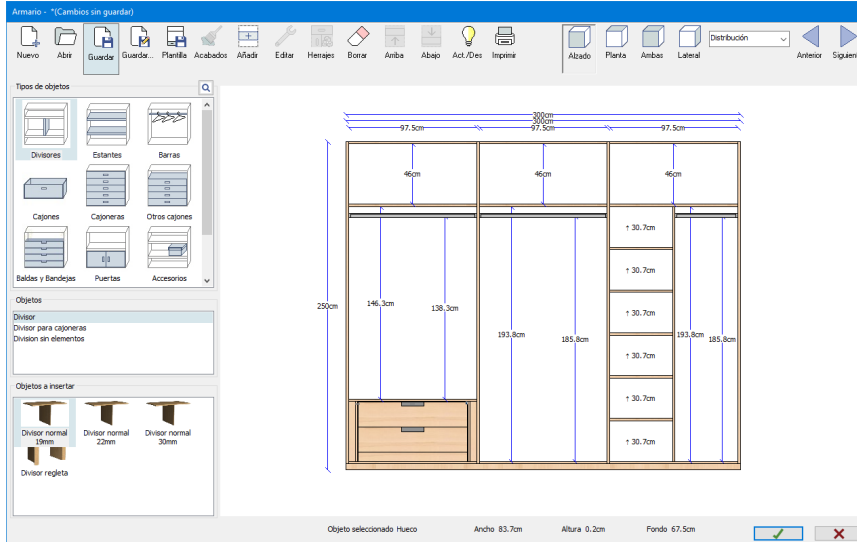
- Se ha trabajado en la forma en que se hace la visualización previa de los materiales. Ahora, se muestra una imagen en alta calidad en el que se puede ver el diseño de la plancha entera.



- Ahora es posible editar el punto de luz tipo foco, definiendo la dirección en la que se proyecta la luz.
- Ahora, mientras se realiza un render, se puede seguir trabajando con **autokitchen®**.

Armarios

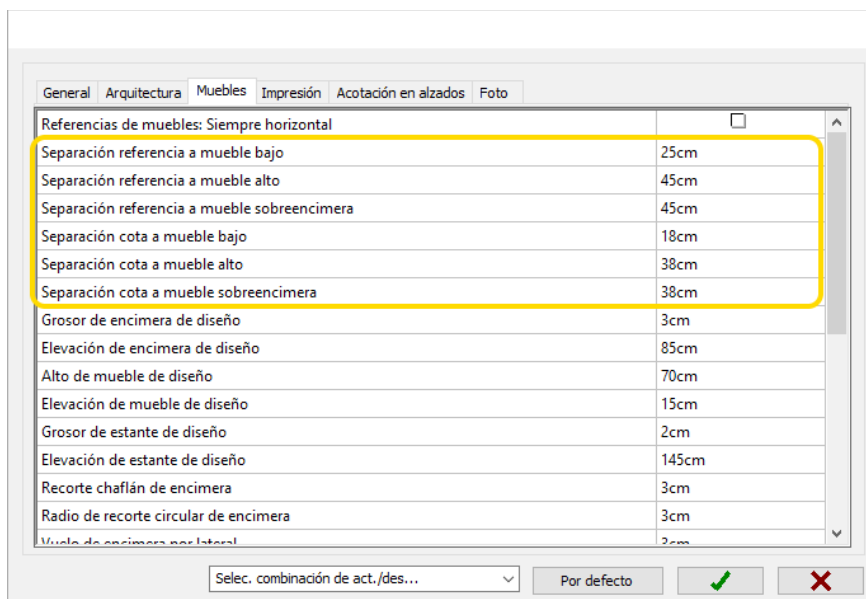
- Se ha actualizado el estilo de los iconos.



- Se ha revisado el formato de los listados de partes.
- Se ha simplificado la forma en la que se meten los datos numéricos.

Preferencias y configuración

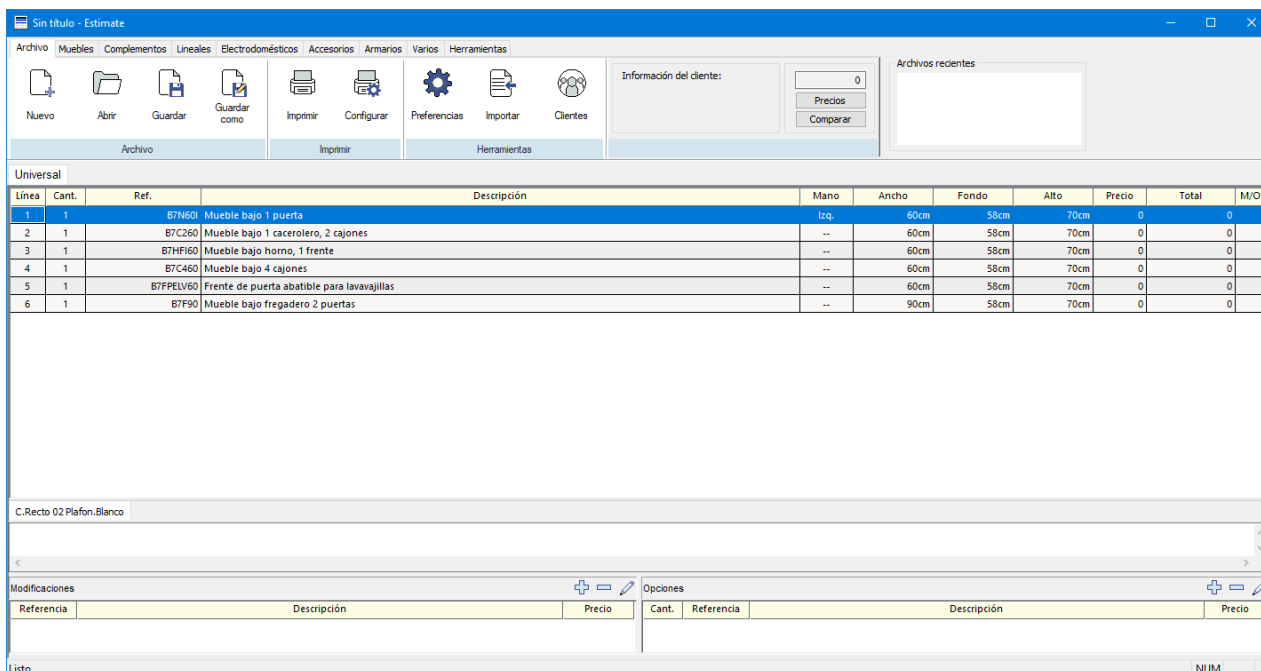
- Nueva preferencia para configurar la fuente y tamaño del texto del Espacio papel.
- Añadida preferencia para distancia de cota a mueble alto, bajo y sobre encimera, en lugar de una única preferencia con la distancia a su código/referencia.



- Añadidas nuevas opciones al diálogo de configuración de colores:
 - Alzado: cotas y textos
 - Leyendas: Cabecera, líneas, textos y símbolos
- Añadidas nuevas opciones al diálogo de Grosor de línea:
 - Alzado: cotas y textos
 - Leyendas: Cabecera, líneas, textos y símbolos

Estimate

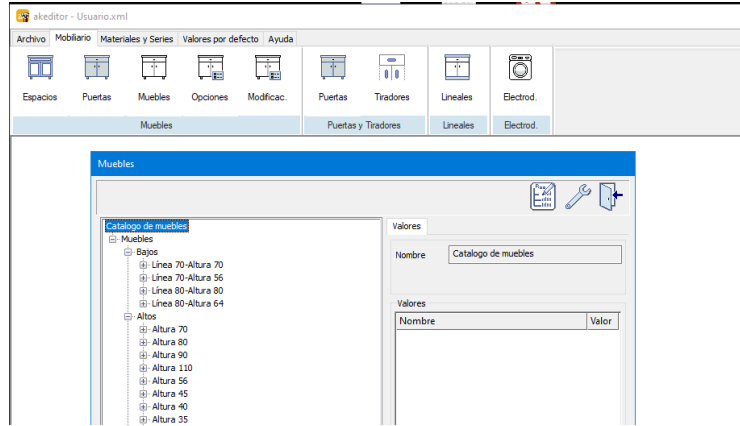
- Actualizados los iconos y diálogos con la nueva imagen.



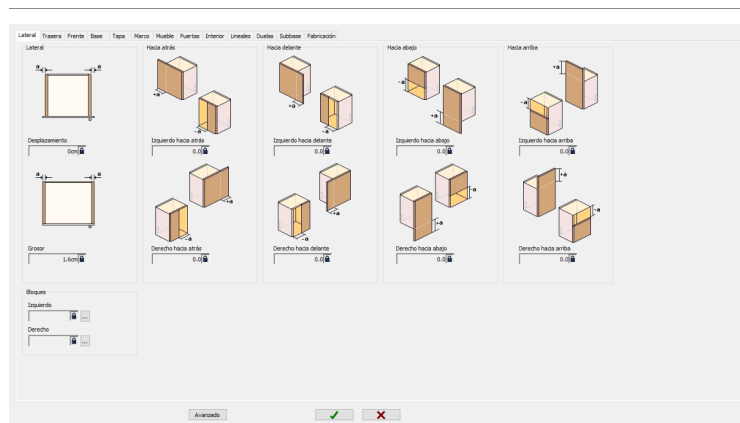
- Se ha revisado el formato de los reports para que no corte la línea en las columnas de medidas.
- Los electrodomésticos insertados con un mueble no tenían su medida sino la del mueble, y salían con la flecha como si se hubiera cambiado la medida.
- Los tiradores girados, al cambiar ancho por alto, salían como si se hubieran cambiado las medidas con la flecha. Además no sumaba los tiradores horizontales con los verticales porque tenían diferentes medidas.
- Se ha añadido una opción al report para muebles modificados. Ahora se puede mostrar la medida de catálogo con la flecha apuntando a la medida nueva (como antes), o mostrar solamente la medida nueva.

Editor de catálogos

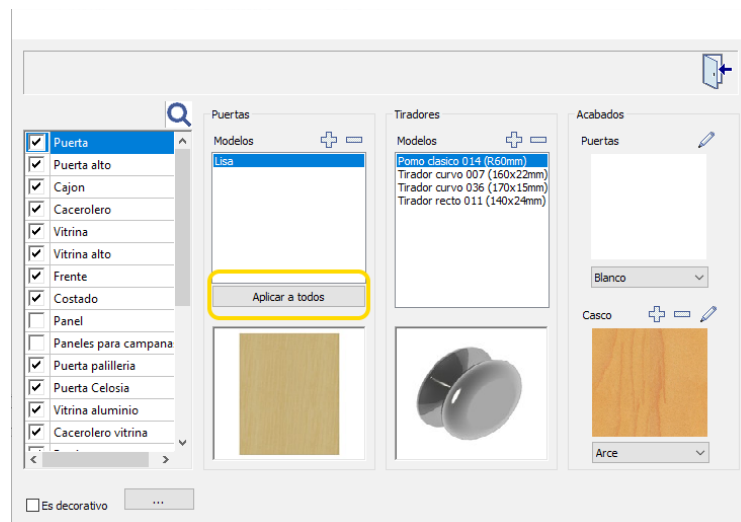
- Interfaz: Se han actualizado todos los iconos y con la nueva imagen.



- Interfaz parámetros mueble: Se han rediseñado las solapas para ver todos los dibujos de la ayuda en los diálogos de edición de mueble.



- Series: Se ha añadido un botón para modificar a la vez el modelo de todos los tipos de puerta (cajón, cacerolero...)



Otras mejoras

- Añadido formato .png al comando Guardar imagen.
 - Nueva combinación de teclas para guardar: CTRL+S.
 - Se ha añadido texto a todas las barras de **autokitchen®** a las que les faltaban (selección, etc)
 - Los textos ahora se colocan encima del mueble consiguiendo una representación más limpia cuando se pasa a vista 2D.
 - Nuevo atajo para borrar bloques de AutoCAD con el botón derecho del ratón.
-